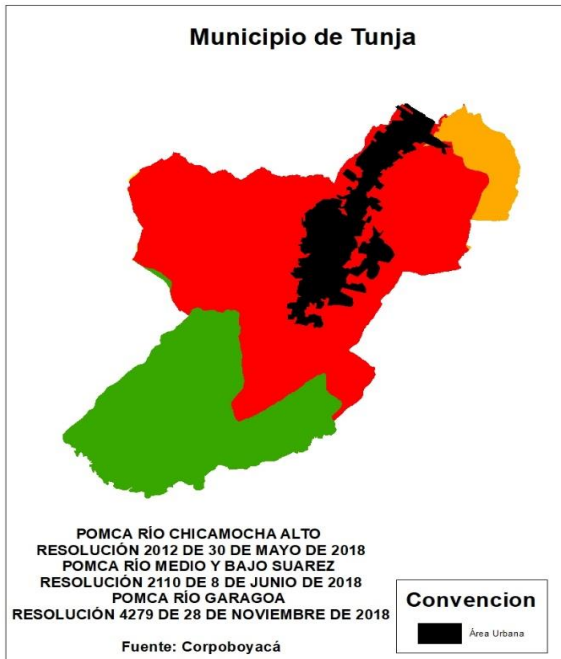


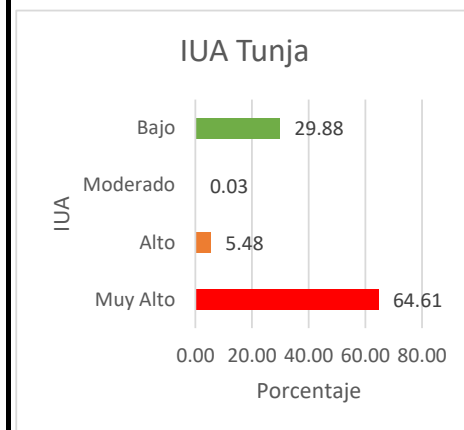
Municipio de Tunja

Índice de Agua Superficial-IUA



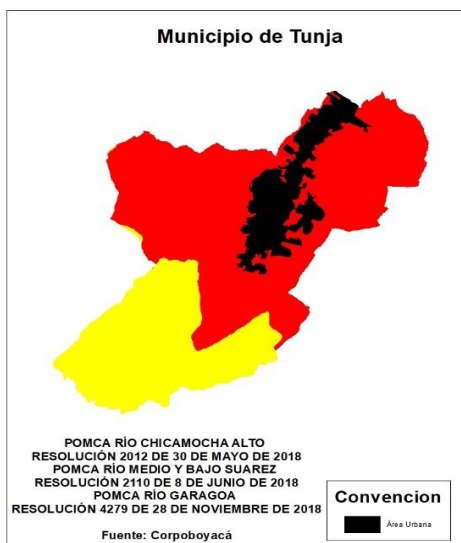
El IUA es la cantidad de agua utilizada por los diferentes sectores usuarios, en un periodo determinado (anual, mensual) y unidad espacial de análisis en relación con la oferta hídrica regional disponible (OHRD) neta para las mismas unidades de tiempo y espaciales

El Municipio de Tunja pertenece el 29.87 % a la cuenca del POMCA Garagoa, 0.03 a la cuenca Suarez Medio Bajo y 70.09 a lacuenca alta del POMCA del río Chicamochoa.

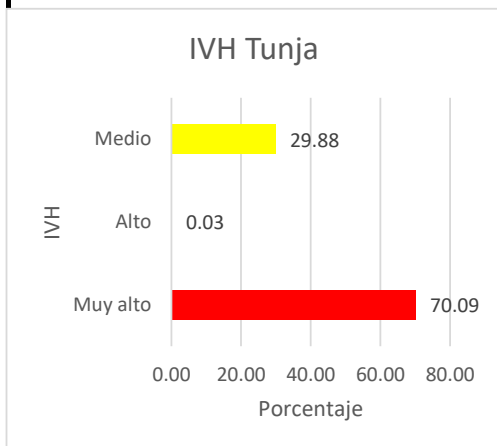


Rango (Dh/Oh)*	Categoría IUA	Significado
>50	Muy Alto	La presión de la demanda es muy alta con respecto a la oferta disponible.
20,01 - 50	Alto	La presión de la demanda es alta con respecto a la oferta disponible.
10,01 - 20	Moderado	La presión de la demanda es moderada con respecto a la oferta disponible.
10,01-20	Bajo	La presión de la demanda es baja con respecto a la oferta disponible.
≤ 1	Muy Bajo	La presión de la demanda no es significativa con respecto a la oferta disponible

Índice de Vulnerabilidad Hídrica - IVH



El IVH mide el grado de fragilidad del sistema hídrico para mantener una oferta en el abastecimiento de agua, que ante amenazas – como periodos largos lo cual podría generar riesgos de desabastecimiento.



Vulnerabilidad del Recurso hídrico relación IRH - IUA

Índice Extremo = Porcentaje (Oferta/demanda)		Índice de Regulación			
Rango	Categoría	Alta	Moderado	Bajo	Muy Baja
<1	Muy Bajo	Muy Baja	Baja	Media	Media
1 - 10,	Bajo	Baja	Baja	Media	Media
10-20,	Moderado	Media	Media	Alta	Alta
20-50,	Alto	Media	Alta	Alta	Muy Alta
50-100,	Muy Alto	Media	Alta	Alta	Muy Alta
>100	Critico	Muy Alta	Muy alta	Muy Alta	Muy Alta

Municipio de Tunja

Estado actual de la concesión "Enero 2020"

Usuario	Nombre de la fuente	Acto Administrativo	Fecha	Caudal
PROACTIVA AGUAS DE TUNJA	EMBALSE TEATINOS	888	3/16/2016	280
	POZOS PROFUNDOS	1831	6/13/2019	51.64

*Fuente: Corpoboyacá

PROGRAMA DE USO EFICIENTE Y AHORRO DEL AGUA - PUEAA

MUNICIPIO	NOMBRE CUENCA Y/O FUENTE ABASTECEDORA	USUARIO	PRESENTACIÓN DEL DOCUMENTO		ESTADO DEL DOCUMENTO (APROBADO)		ACTO ADMINISTRATIVO		ESTADO			OBSERVACIONES	
			SI	NO	SI	NO	No	FECHA	FORMULACION	EVALUACION	AJUSTE		
Tunja	REPRESA DE TEATINOS - ACUIFERO DE TUNJA	PROACTIVA AGUAS DE TUNJA	X			X		No	N/A			X	Versión 1: Septiembre de 2007 Versión 2: Enero de 2012 Versión 3: Agosto de 2012 Versión 4: Enero de 2014

*Fuente: Corpoboyacá

Cabeceras municipales susceptibles al desabastecimiento en temporada seca y potencialidad de uso de aguas subterráneas.

Cabecera municipal	Causas de los problemas de desabastecimiento			Área de afectación		Potencialidad de uso aguas subterráneas
	Reducción de caudales	Déficit de precipitación	Deficiencia en la infraestructura	Urbano	Urbano y rural	
Tunja	NR	NR	NR	NR	NR	NR

*Fuente: ENA: 2018