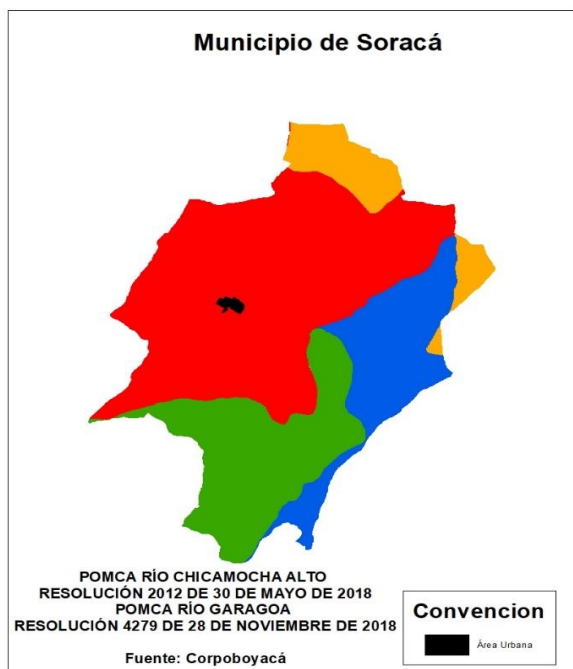


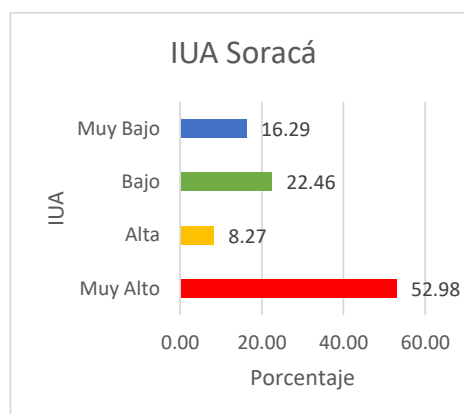
## Municipio de Soracá

### Índice de Agua Superficial-IUA



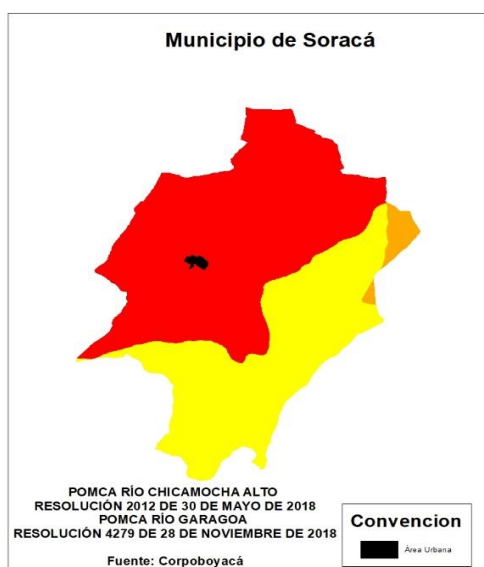
El IUA es la cantidad de agua utilizada por los diferentes sectores usuarios, en un periodo determinado (anual, mensual) y unidad espacial de análisis en relación con la oferta hídrica regional disponible (OHRD) neta para las mismas unidades de tiempo y espaciales

El Municipio de Soracá pertenece el 38.7 % a la cuenca del POMCA Garagoa y 61.25 a la cuenca alta del POMCA del río Chicamocha.

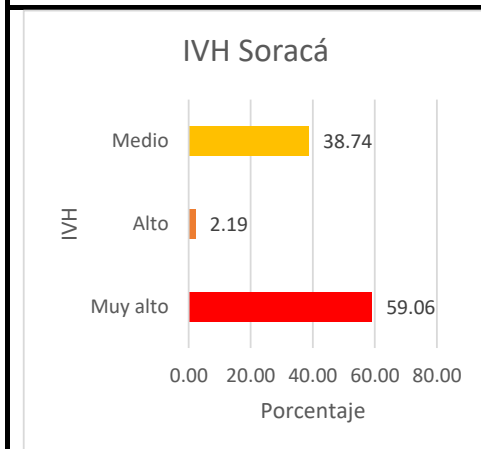


Rango (Dh/Oh)*	Categoría IUA	Significado
>50	Muy Alto	La presión de la demanda es muy alta con respecto a la oferta disponible.
20,01 - 50	Alto	La presión de la demanda es alta con respecto a la oferta disponible.
10,01 - 20	Moderado	La presión de la demanda es moderada con respecto a la oferta disponible.
10,01-20	Bajo	La presión de la demanda es baja con respecto a la oferta disponible.
≤ 1	Muy Bajo	La presión de la demanda no es significativa con respecto a la oferta disponible

### Índice de Vulnerabilidad Hídrica - IVH



El IVH mide el grado de fragilidad del sistema hídrico para mantener una oferta en el abastecimiento de agua, que ante amenazas – como periodos largos lo cual podría generar riesgos de desabastecimiento.



#### Vulnerabilidad del Recurso hídrico relación IRH - IUA

Índice Extremo = Porcentaje (Oferta/demanda)		Índice de Regulación			
Rango	Categoría	Alta	Moderado	Bajo	Muy Baja
<1	Muy Bajo	Muy Baja	Baja	Media	Media
1 - 10,	Bajo	Baja	Baja	Media	Media
10-20,	Moderado	Media	Media	Alta	Alta
20-50,	Alto	Media	Alta	Alta	Muy Alta
50-100,	Muy Alto	Media	Alta	Alta	Muy Alta
>100	Critico	Muy Alta	Muy alta	Muy Alta	Muy Alta

**Municipio de Sorcá**

**Estado actual de la concesión "Enero 2020"**

Usuario	Nombre de la fuente	Acto Administrativo	Fecha	Caudal
Soraca	NACIMIENTO EL MANANTIAL Y MANZANO	2740	8/18/2015	1.96

\*Fuente: Corpoboyacá

**PROGRAMA DE USO EFICIENTE Y AHORRO DEL AGUA - PUEAA**

MUNICIPIO	NOMBRE CUENCA Y/O FUENTE ABASTECEDORA	USUARIO	PRESENTACIÓN DEL DOCUMENTO		ESTADO DEL DOCUMENTO (APROBADO)		ACTO ADMINISTRATIVO		ESTADO			OBSERVACIONES	
			SI	NO	SI	NO	No	FECHA	FORMULACION	EVALUACION	AJUSTE		
Sorcá	NACIMIENTO EL MANANTIAL - NACIMIENTO EL MANZANO	ALCALDIA MUNICIPAL DE SORACA	X			X			N/A			X	Versión 1: Abril de 2009 Versión 2: Julio de 2012; Versión 3: Mayo de 2017

\*Fuente: Corpoboyacá

**Cabeceras municipales susceptibles al desabastecimiento en temporada seca y potencialidad de uso de aguas subterráneas.**

Cabecera municipal	Causas de los problemas de desabastecimiento			Área de afectación		Potencialidad de uso aguas subterráneas
	Reducción de caudales	Déficit de precipitación	Deficiencia en la infraestructura	Urbano	Urbano y rural	
Soraca	X			X		Alta

\*Fuente: ENA: 2018