

CORPORINOQUIA



El ambiente
es de todos

Minambiente



Corpoboyacá

PLATAFORMAS COLABORATIVAS CUENCAS RÍOS CRAVO SUR Y CUSIANA CORPOBOYACÁ-CORPORINOQUIA



Estructura general

El plan de acción está concebido con un enfoque sistémico.

Se encuentran:

- 006 Líneas estratégicas
- 006 Estrategias Transversales
- 011 Programas
- 031 Proyectos
- 150 actividades
- 150 indicadores



3



Línea No. 5

Gestión integral recurso hídrico

Se orienta a generar una gestión coordinada del agua a partir de las cuencas hidrográficas, garantizando la sostenibilidad de los ecosistemas, mientras se mantiene la oferta, demanda, calidad, acceso, riesgo, fortalecimiento institucional y gobernanza.



PROGRAMA DE GOBERNANZA DEL AGUA

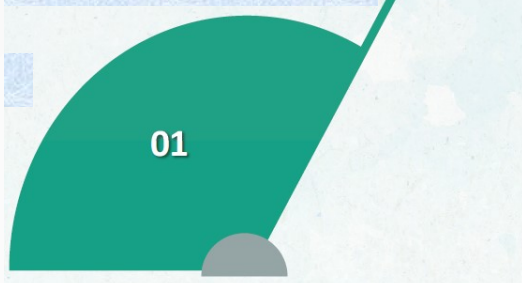


Generar instrumentos que permitan el acercamiento de la Corporación a los diferentes actores públicos y privados, para que exista una cooperación en doble vía, en acciones encaminadas a la conservación, la calidad, el manejo del riesgo y aprovechamiento adecuado y formal del recurso hídrico.

Corpoboyacá

PROYECTO TODOS POR EL AGUA

Fortalecer la gestión integral del recurso hídrico a partir de los diferentes mecanismos de gobernanza del agua



ACTIVIDADES



CRITERIOS DE PRIORIZACIÓN

- POMCAS Aprobados.
- Criterios de Nivel Nacional Estado del Recurso Natural (Índice del Uso del Agua (IUA), Vulnerabilidad al Desabastecimiento Hídrico (IVH), Presión Hídrica a los Ecosistemas (IPHE), Agua No Retornada a la Cuenca y Alteración Potencial de la Calidad del Agua
- **Presencia y Estado de los Instrumentos de Planificación de Áreas Protegidas.**
- Estado de las Coberturas Naturales en el Territorio.

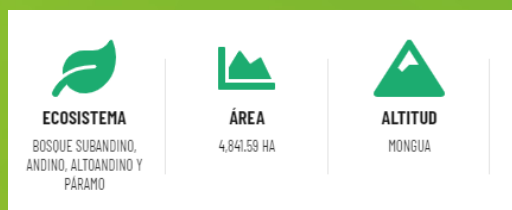


Corpoboyacá

Parque Natural Regional PNR – SISCUNSI OSETÁ

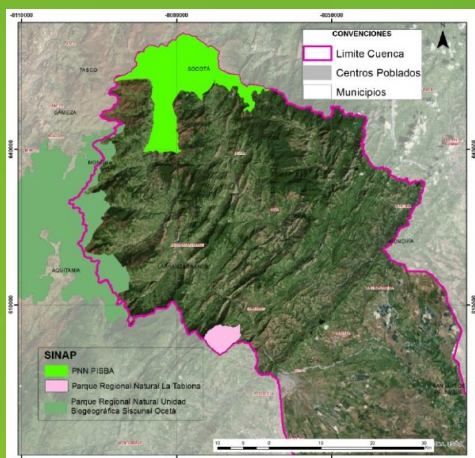
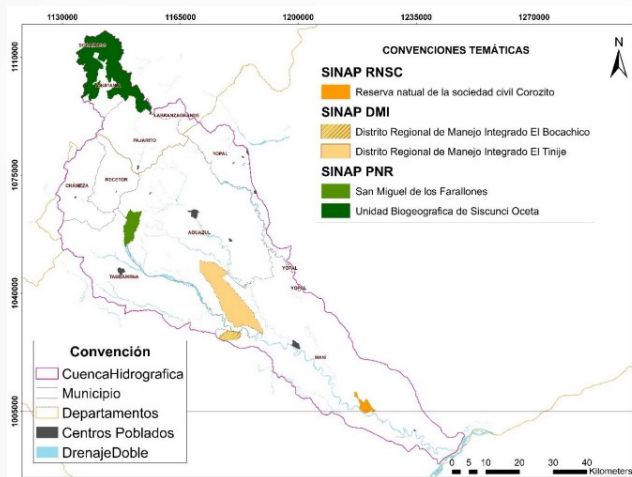


Reserva Forestal Protectora RFP – Cuenca Alta Rio Cravo Sur



LAS CUENCAS EN NUESTRA JURISDICCIÓN

CUENCA RIO CUSIANA EN CORBOYACA		
MUNICIPIO	AREA (Ha) EN LA CUENCA	% DE AREA EN LA CUENCA
Sogamoso	20.892,6	0,8%
Aquitania	25.380,6	5,06%



CUENCA RIO CRAVO SUR EN CORBOYACA		
MUNICIPIO	AREA (Ha) EN LA CUENCA	% DE AREA EN LA CUENCA
Socotá	23.022,2	4,43%
Tasco	5.743,4	1,11%
Gámeza	3.082,1	0,59%
Mongua	24.703,7	4,76%
Aquitania	5.746,8	1,11%

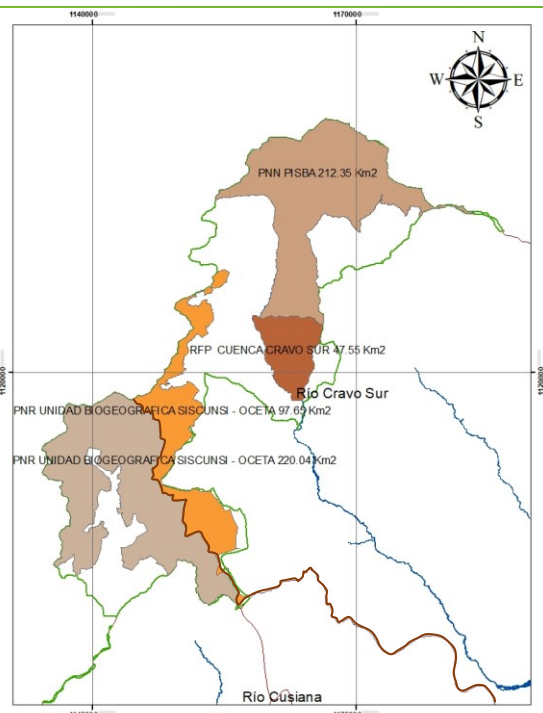
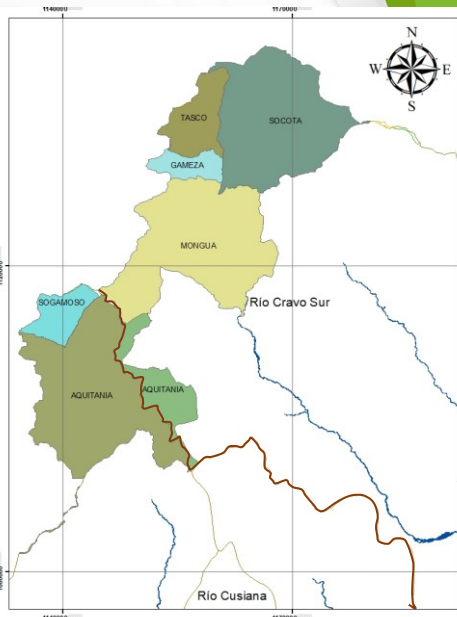
ÁREAS PROTEGIDAS

Parque Natural Regional PNR – SISCUNSI OSETA

- Acuerdo 12 de 2011: Declara y alinda el PNR en jurisdicción de los municipios de Aquitania, Sogamoso, Monguí y Mongua.
- Acuerdo 05 de 2012: Adopta El Plan de Manejo.

Reserva Forestal Protectora RFP - Cuenca Alta Rio Cravo Sur

- Acuerdo 14 de 2011: Aclara que la RFP se encuentra en el municipio de Mongua
- El Plan de Manejo está en Formulación Participativa



¡Gracias!



Corpoboyacá

www.corpoboyaca.gov.co | Social media icons for Facebook, Twitter, and YouTube.