

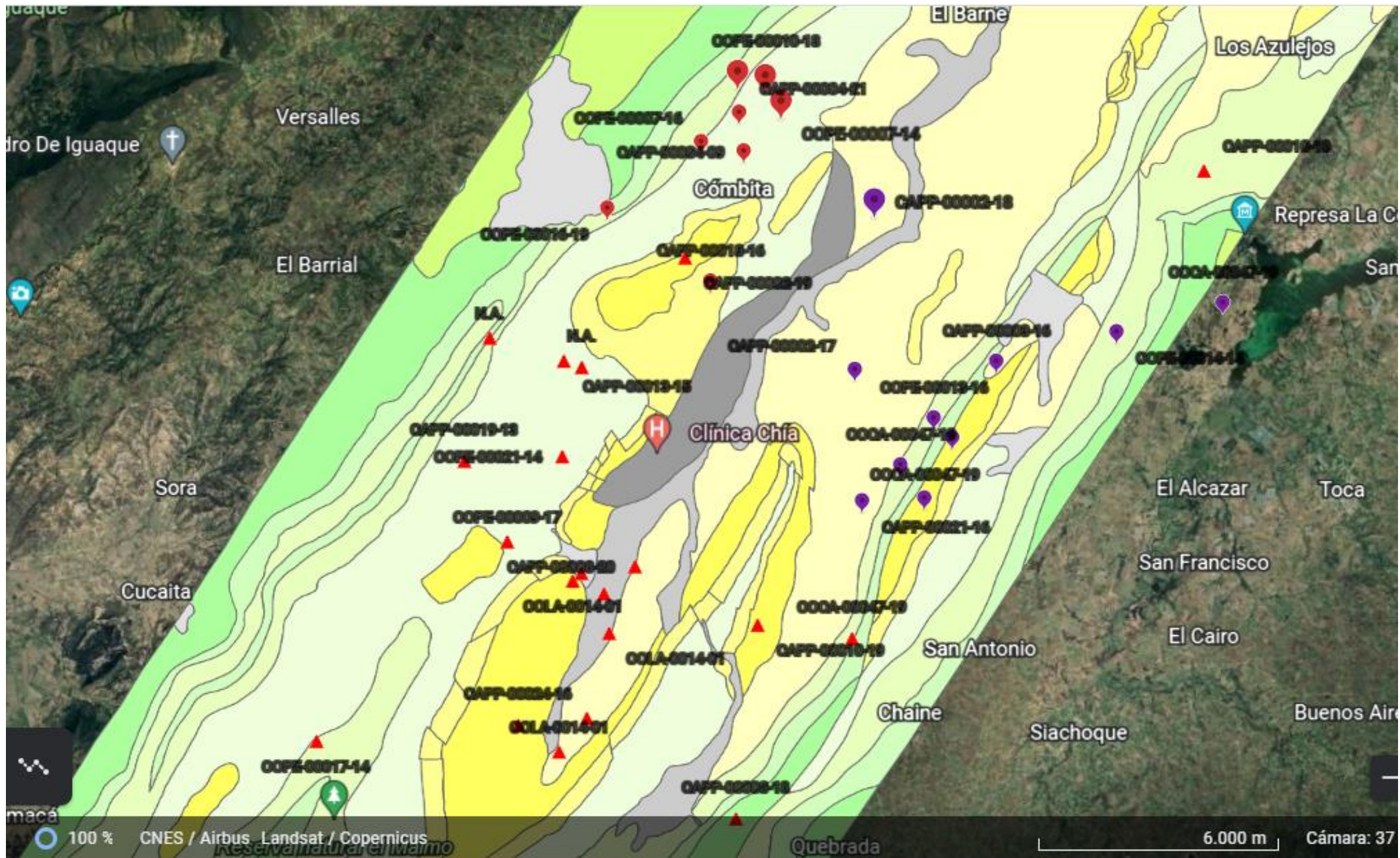
CONTRATO CPS-2022-233



Corpoboyacá

LOCALIZACIÓN DE POZOS PRE-SELECCIONADOS
PARA CONFORMAR LA RED DE MONITOREO
DEL ACUÍFERO DE TUNJA
Por: Alejandro Pérez Vega

Julio de 2022



No_EXPED	TITULAR	MPIO_P RED	VEREDA	NOM_PRED	VERIFICACI N UG DE CAPTACIÓ	Observación 1
CAPP -00009-16	LUIS ARMANDO LANCHEROS RAMÍREZ	Chivatá	El Moral	Finca Las Mercedes	BOGOTÁ	No tiene tubo pero si cuenta con espacio para introducir la sonda. Cumple para Red de Monitoreo
CAPP -00021-16	LEONIDAS TORRES GAONA	Chivatá	Ricayá Sur	El Tesoro	TILATÁ	El pozo perdió capacidad de producción. No se usa. Cumple para monitoreo de nivel estático
OOCA -00047-19	MUNICIPIO DE CHIVATÁ	Chivatá	Zona Urbana	CENTRO (CALLE 4 CARRERA 5 - ESQUINA)	CACHO Y BOGOTÁ	No tiene tubo pero si cuenta con espacio para introducir la sonda. Cumple para Red de Monitoreo
OOCA -00047-19	MUNICIPIO DE CHIVATÁ	Chivatá	Zona Urbana	El Moral	CACHO Y BOGOTÁ	No tiene tubo pero si cuenta con espacio para introducir la sonda. Cumple para Red de Monitoreo
OOPE -00016-19	ASOCIACIÓN DE SUSCRIPTORES DEL ACUEDUCTO REGIONAL NO. 1 DE CÓMBITA	Cómbita	La Concepción	La Pradera	ARENISCA LABOR Y TIERNA	Cumple para Red de Monitoreo
CAPP -00015-17	ORLANDO MONROY PARDO	Cómbita	San Francisco	El Papayo	ARENISCA LABOR Y TIERNA	Cumple para Red de Monitoreo
OOPE -00010-18	ASOCIACIÓN DE SUSCRIPTORES DEL ACUEDUCTO EL SALITRE Y DE LA TOMA	Cómbita	San Isidro	Santa Clara	ARENISCA LABOR Y TIERNA	Cumple para Red de Monitoreo
OOCA-0155-08 / OOPE-00007-16	MUNICIPIO DE CÓMBITA	Cómbita	San Isidro	El Llano	ARENISCA LABOR Y TIERNA	Cumple para Red de Monitoreo
CAPP -00027-16	COMERCIALIZADORA DE MEDICAMENTOS LA ECONOMIA MEDIQBOY S.A.S.	Cómbita	San Isidro	El Llano	ARENISCA LABOR Y TIERNA	Cumple para red de monitorio por calidad
CAPP -00004-21	VICTOR URIEL AMÉZQUITA ÁVILA	Cómbita	San Isidro	LA MELGA - Finca Sarinata	ARENISCA LABOR Y TIERNA	Cumple para red de monitorio por calidad
CAPP -00018-16	ASOCIACIÓN CONDOMINIO CAMPESTRE EL OASIS	Cómbita	San Onofre	El Oasis	CACHO	Cumpla para red de monitorio por calidad
CAPP -00002-17	MUNICIPIO DE OICATÁ	Oicatá	Centro	El Pedregal	CACHO	Se debe mejorar posición de la manguera para facilitar ingreso de la sonda eléctrica para medir nivel estático

No_EXPED	TITULAR	MPIO_P RED	VEREDA	NOM_PRED	VERIFICACI N UG DE CAPTACIÓ N	Observación 1
OOPE -00013- 16	DIVA ESPERANZA PINZÓN DE CASTRO / HERBERT HERNAN CASTRO MAHECHA	Oicatá	Forantivá	Gachiva	LABOR Y TIERNA	Pozo Saltante sin equipo que mida presión. Cumple para Red de Monitoreo
CAPP -00003- 16	MUNICIPIO DE OICATÁ	Oicatá	Forantivá	El Recuerdo	BOGOTÁ	Cumple para Red de Monitoreo
CAPP -00024- 16	EDS TISQUESUSA	Tunja	Casco Urbano	Pozo El Triunfo	CACHO	El diámetro de la manguera puede impedir el descenso de la sonda para medir nivel estático
OOLA-0014- 01	MUNICIPIO DE TUNJA	TUNJA	CASCO URBANO	RECREACIONAL	TILATÁ	Pozo Saltante sin equipo que mida presión. Tiene una manguera extrangulada en la boca del pozo. Cumple para Red de Monitoreo
OOLA-0014- 01	MUNICIPIO DE TUNJA	TUNJA	CASCO URBANO	U.P.T.C (AVENIDA NORTE No. 39 - 115)	TILATÁ	Pozo Saltante sin equipo que mida presión. Cumple para Red de Monitoreo
OOLA-0014- 01	MUNICIPIO DE TUNJA	TUNJA	CASCO URBANO	PENSILVANIA (VEREDA RUNTA - LA CABAÑA)	CACHO Y BOGOTÁ	Cumple para Red de Monitoreo
OOLA-0014- 01	MUNICIPIO DE TUNJA	TUNJA	RUNTA	SAN FRANCISCO	BOGOTÁ	Tiene un orificio por donde se puede ingresar la sonda. Cumple para Red de Monitoreo
OOLA-0014- 01	MUNICIPIO DE TUNJA	TUNJA	CASCO URBANO	COOSERVICIOS 2 (CALLE 46 N 2B - ESTE)	TILATA, BOGOTÁ Y CACHO	Tiene un orificio por donde se puede ingresar la sonda. Cumple para Red de Monitoreo
OOLA-0014- 01	MUNICIPIO DE TUNJA	TUNJA	CASCO URBANO	COOSERVICIOS 1	BOGOTÁ	Pozo abandonado. Cumple para Red de monitoreo de nivel estático
OOLA-0014- 01	MUNICIPIO DE TUNJA	TUNJA	CASCO URBANO	SAN ANTONIO (CARRERA 5 A No. 13 - 16)	TILATA, BOGOTÁ Y CACHO	Cumple para Red de Monitoreo
OOLA-0014- 01	MUNICIPIO DE TUNJA	TUNJA	CASCO URBANO	SILVINO RODRÍGUEZ (CALLE 17 C No. 1 - 05 BARRIO MANZANARES)	CACHO Y BOGOTÁ	Cumple para Red de Monitoreo
OOLA-0014- 01	MUNICIPIO DE TUNJA	TUNJA	CASCO URBANO	CAMINOS VECINALES	TILATÁ	Inactivo por el elevado consumo de energía. Cumpla para red de monitorio por calidad
OOLA-0014- 01	MUNICIPIO DE TUNJA	TUNJA	CASCO URBANO	CAMINOS VECINALES I	TILATÁ	Pozo abandonado. Cumple para red de monitoreo de nivel estático

No_EXPED	TITULAR	MPIO_P RED	VEREDA	NOM_PRED	VERIFICACIO N UG DE CAPTACIÓN	Observación 1
OOLA-0014-01	MUNICIPIO DE TUNJA	TUNJA	CASCO URBANO	BATALLON BOLÍVAR I (CARRERA 2A CON CALLE 23)	TILATÁ	Pozo abandonado, Saltante sin equipo que mida presión. Cumple para Red de Monitoreo
OOLA-0014-01	MUNICIPIO DE TUNJA	TUNJA	CASCO URBANO	BATALLON BOLÍVAR II (CARRERA 2A CON CALLE 23)	CACHO Y BOGOTÁ	Pozo Saltante sin equipo que mida presión. Cumple para Red de Monitoreo
OOLA-0014-01	MUNICIPIO DE TUNJA	TUNJA	CASCO URBANO	REMONTA (CARRERA 5 CON CALLE 28)	TILATÁ	Pozo Saltante sin equipo que mida presión. Cumple para Red de Monitoreo
OOLA-0014-01	MUNICIPIO DE TUNJA	TUNJA	CASCO URBANO	ESTADIO	CACHO Y BOGOTÁ	Pozo Saltante sin equipo que mida presión. Cumple para Red de Monitoreo
OOLA-0014-01	MUNICIPIO DE TUNJA	TUNJA	CASCO URBANO	BELARCAZAR	BOGOTÁ	Pozo Saltante sin equipo que mida presión. Cumple para Red de Monitoreo
OOLA-0014-01	MUNICIPIO DE TUNJA	TUNJA	CASCO URBANO	FUENTE II (TRANSVERSAL 11 No. 33 -82)	CACHO	Pozo Saltante sin equipo que mida presión. Cumple para Red de Monitoreo
OOLA-0014-01	MUNICIPIO DE TUNJA	TUNJA	RUNTA	RUNTA	BOGOTÁ	Tiene un orificio por donde se puede ingresar la sonda. Cumple para Red de Monitoreo
CAPP -00008-20	UNIVERSIDAD SANTO TOMÁS	Tunja	el Casco Urbano	Campus USTA	CACHO Y BOGOTÁ	Pozo Saltante sin equipo que mida presión. Colmatado a 136 m de profundidad. Cumple para Red de Monitoreo
OOPE-00017-20	Municipio de Oicata	OICATÁ	FORANTIVÁ	Taneca	CACHO Y BOGOTÁ	Pozo en proceso de perforación. Cumple para Red de Monitoreo
OOPE-00017-20	Municipio de Oicata	OICATÁ	FORANTIVÁ	La Laguna	LABOR Y TIERNA	Pozo a la espera de prueba de bombeo. Cumple para Red de Monitoreo
CAPP -00002-22	ASOCIACIÓN ACUEDUCTO POZO PROFUNDO SURQUIRÁ VEREDA SAN ISIDRO CÓMBITA	Cómbita	San Isidro	Surquirá	ARENISCA LABOR Y TIERNA	Cumple para Red de Monitoreo
CAPP -00004-09	ASOCIACIÓN DE VIVIENDA CONDOMINIO REFUGIO CAMPESTRE	CÓMIBTA	SAN ISIDRO	Refugio Campestre	ARENISCA LABOR Y TIERNA	Tiene un orificio por donde se puede ingresar la sonda. Cumple para Red de Monitoreo



GRACIAS